



Baromètre trimestriel de conjoncture en Lozère et en Occitanie

Publication du 1^{er} février 2019



Sommaire



- Objectifs et méthodologie

- Tendances 4^{ème} trimestre 2018 / Perspectives 1^{er} trimestre 2019
 - Chiffres d'affaires
 - Effectifs salariés
 - Marge / Trésorerie
 - Indice de confiance

- L'observatoire économique de la CCI 48 en ligne

OBJECTIFS ET METHODOLOGIE



Baromètre de conjoncture réalisé par le réseau des CCI d'Occitanie auprès de leurs ressortissants tous les trimestres

Objectif de l'enquête : recueillir l'opinion des entreprises sur leur activité lors du trimestre écoulé et identifier les perspectives pour le trimestre à venir

3500 à 5000 chefs d'entreprises répondent à l'enquête tous les 3 mois

5 secteurs d'activités enquêtés :

Industrie – Construction – Commerce – Services – Café-Hôtellerie-Restauration

Publication des résultats départementaux tous les 3 mois sur le site www.lozere.cci.fr rubrique Information économique et en téléchargeant l'application CCI LOZERE



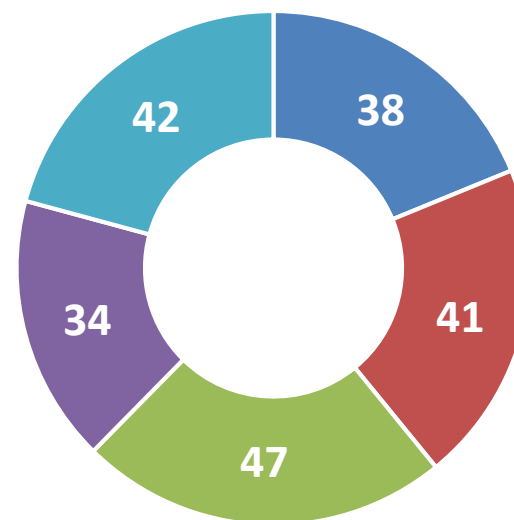
OBJECTIFS ET METHODOLOGIE



Enquête menée auprès de 202 établissements en Lozère (mail + tél)



- Industrie
- Construction
- Commerce
- CHR
- Services

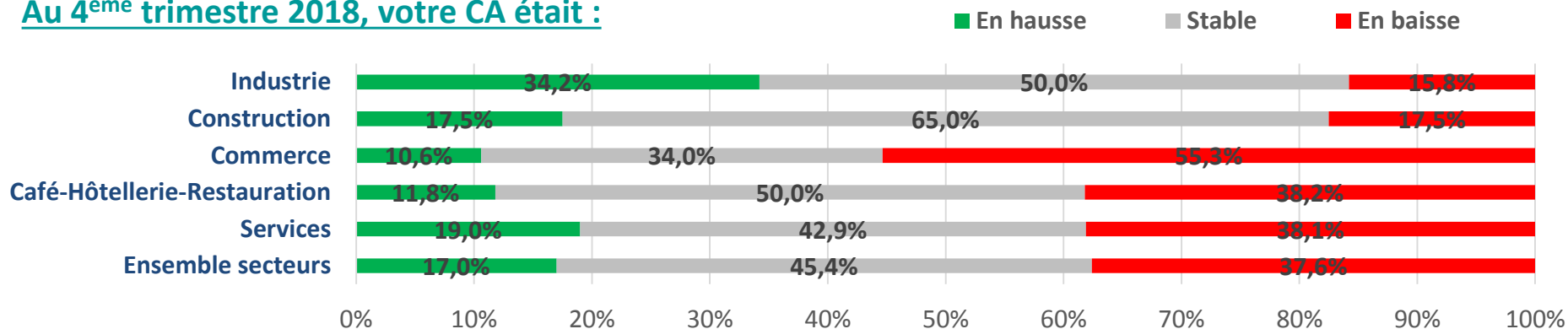


CHIFFRE D'AFFAIRES

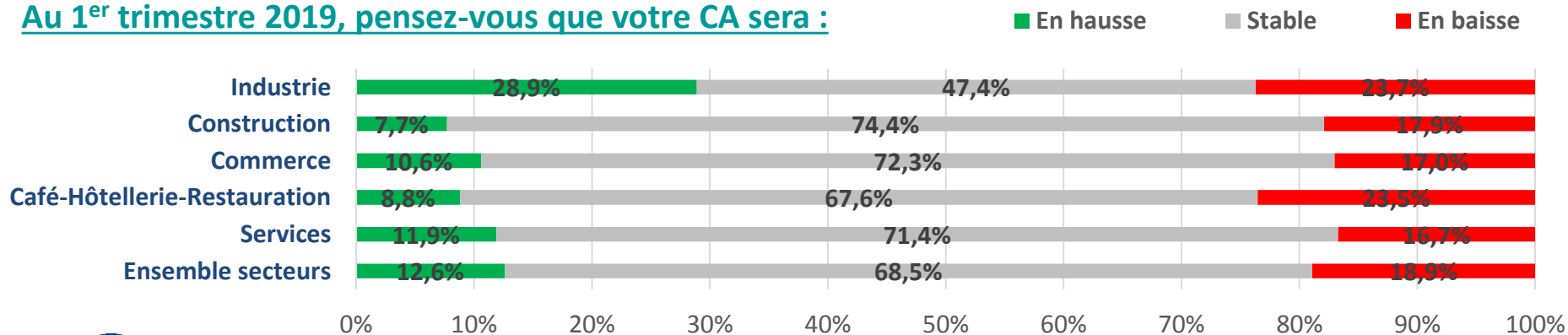
Tendances et perspectives



Au 4^{ème} trimestre 2018, votre CA était :



Au 1^{er} trimestre 2019, pensez-vous que votre CA sera :



CCI LOZÈRE



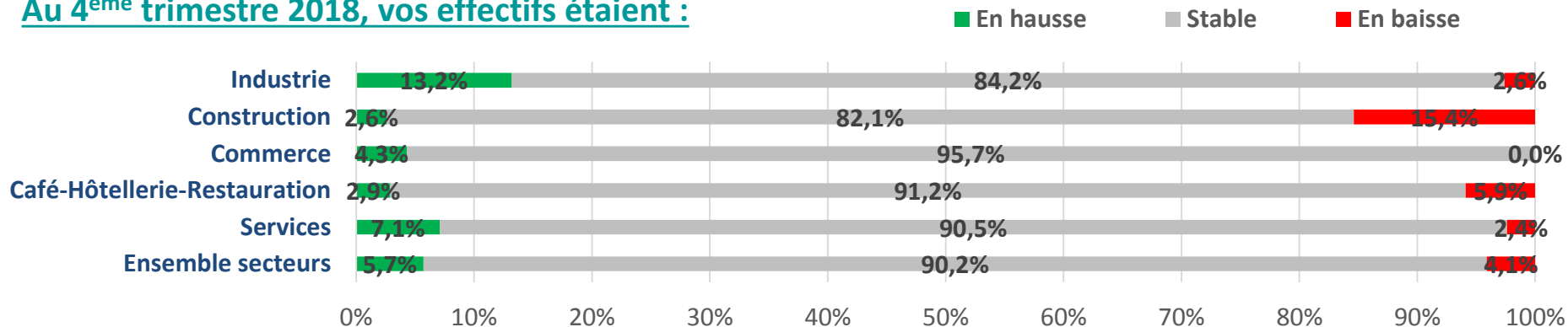
CCI OCCITANIE
PYRÉNÉES-MÉDITERRANÉE

EFFECTIFS SALARIES

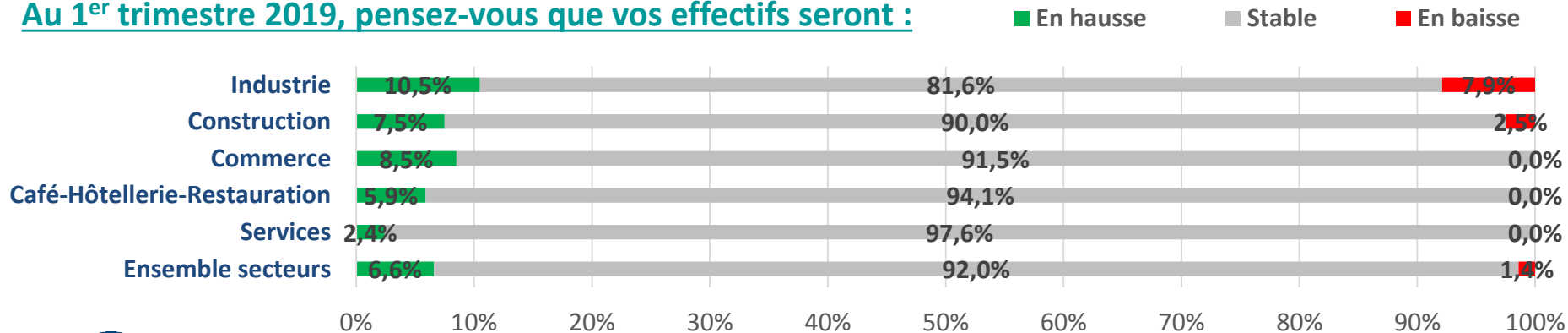
Tendances et perspectives



Au 4^{ème} trimestre 2018, vos effectifs étaient :



Au 1^{er} trimestre 2019, pensez-vous que vos effectifs seront :



CCI LOZÈRE



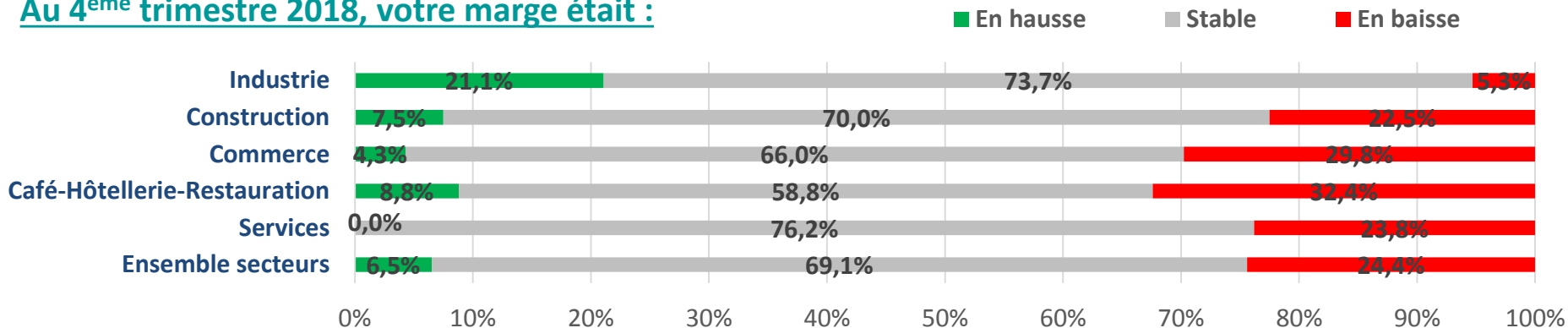
CCI OCCITANIE
PYRÉNÉES-MÉDITERRANÉE

MARGES ET TRESORERIE

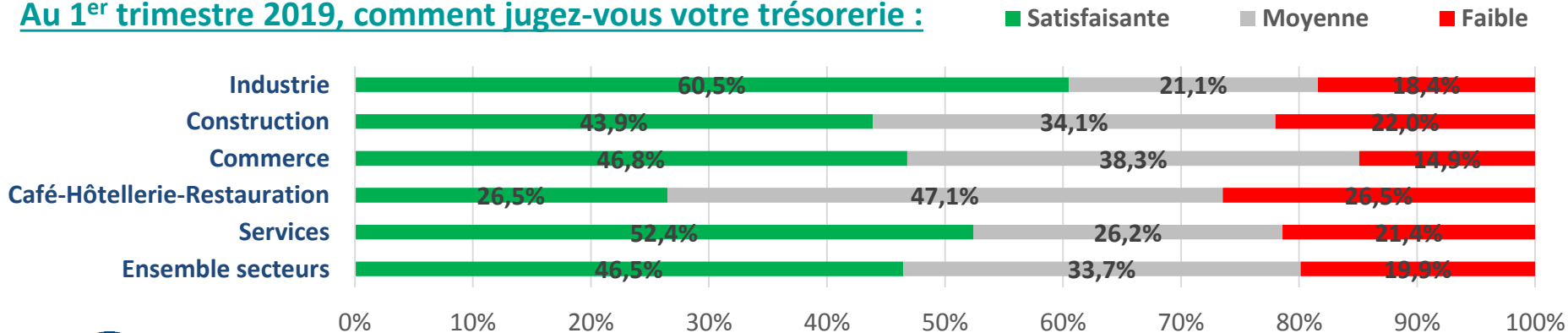
Tendances et perspectives



Au 4^{ème} trimestre 2018, votre marge était :



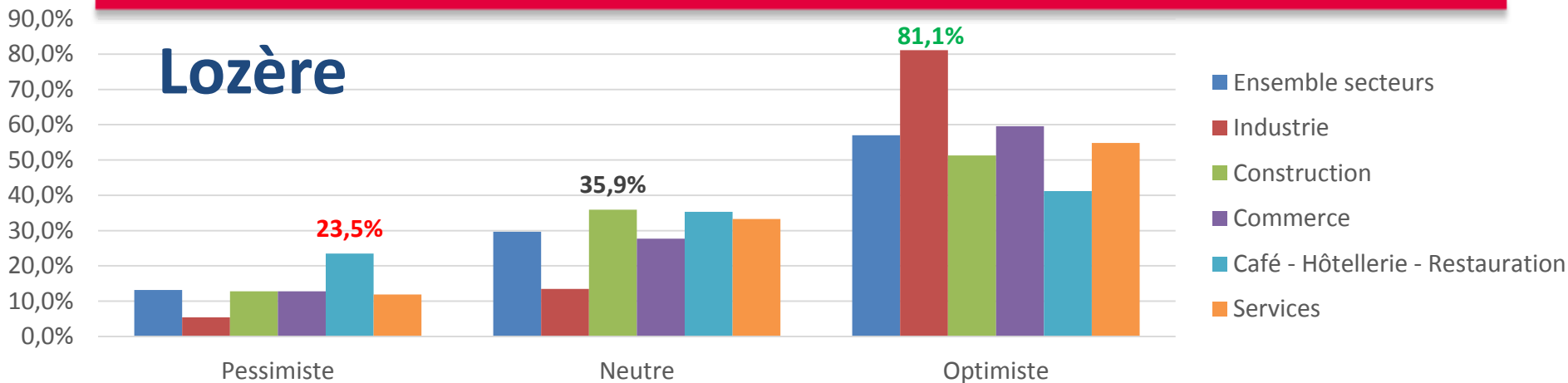
Au 1^{er} trimestre 2019, comment jugez-vous votre trésorerie :



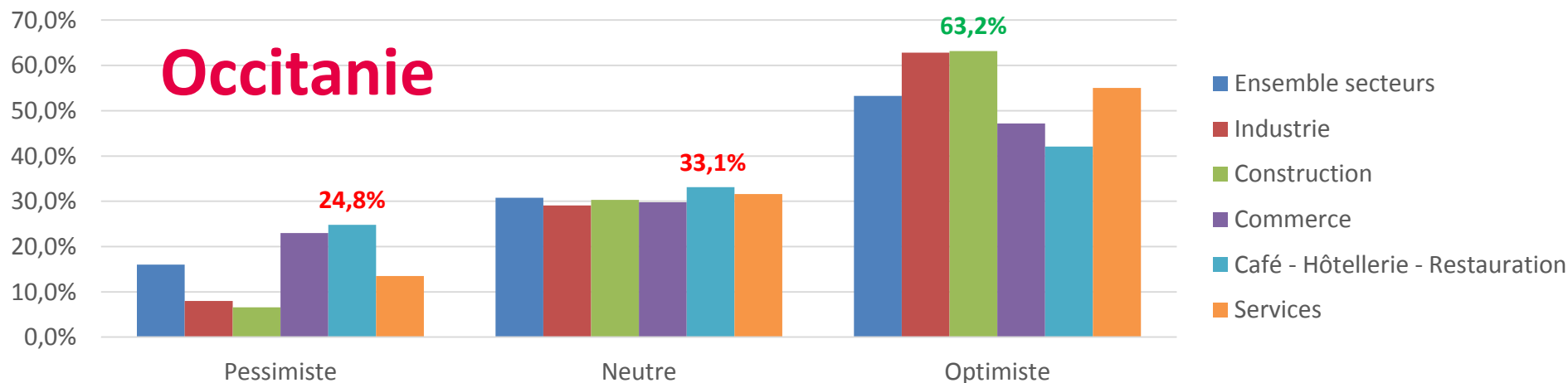
Vous envisagez l'avenir de votre entreprise de manière :



Lozère



Occitanie



Observatoire économique de la CCI de la Lozère



Plus d'informations sur l'actualité économique dans le département en suivant notre page Facebook et en visitant notre Site Internet :



<http://lozere.cci.fr/information-economique.html>



Le baromètre régional de conjoncture disponible en libre téléchargement :

<https://www.obseco.fr>

Télécharger l'application de la CCI de la Lozère et restez en contact avec l'information économique, l'actualité départementale et les évènements

Disponible sur le store Android à compter du 5 avril 2019



Pour plus d'informations, contact :

CCI de la Lozère

Mathieu RISSOAN, Responsable Observation économique

m.rissoan@lozere.cci.fr

Tél : 04 66 49 00 33