



CCI OCCITANIE
PYRÉNÉES-MÉDITERRANÉE



CCI LOZÈRE

Baromètre trimestriel de conjoncture en Lozère et en Occitanie

Publication du 10 septembre 2020



Sommaire



- Objectifs et méthodologie
- Tendances 2^{ème} trim 2020 / Perspectives 3^{ème} trim 2020
 - Chiffres d'affaires
 - Effectifs salariés
 - Marge / Trésorerie
 - Indice de confiance
- L'observatoire économique de la CCI 48 en ligne

OBJECTIFS ET METHODOLOGIE



Baromètre de conjoncture réalisé par le réseau des CCI d'Occitanie auprès de leurs ressortissants tous les trimestres pour recueillir l'opinion des entreprises sur leur activité lors du trimestre écoulé et identifier les perspectives du trimestre à venir.



3 000 à 5 000 chefs d'entreprises répondent à l'enquête tous les 3 mois dans 5 secteurs d'activités pré-établis : Industrie – Construction – Commerce – Services – Café-Hôtellerie-Restauration

Des données en pourcentage de répartition et en soldes d'opinions (différence entre la proportion de répondants ayant exprimé une opinion positive et celle ayant exprimé une opinion négative)

Publication des résultats départementaux tous les 3 mois sur le site www.lozere.cci.fr rubrique Information économique

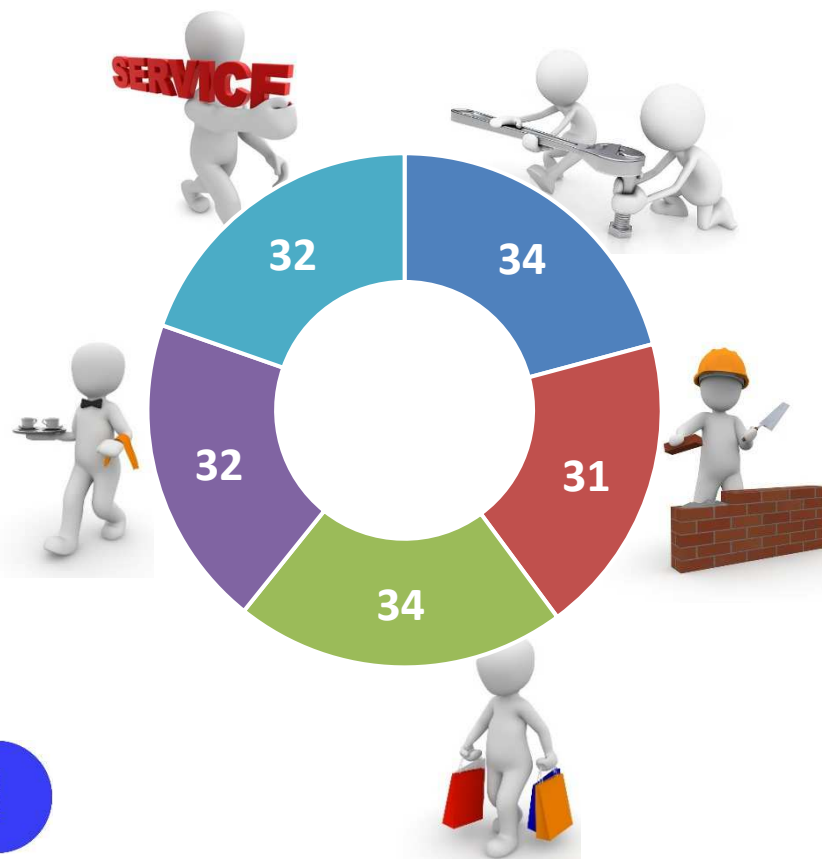
OBJECTIFS ET METHODOLOGIE



Enquête menée auprès de 163 établissements en Lozère (mail + tél)



- Industrie
- Construction
- Commerce
- CHR
- Services

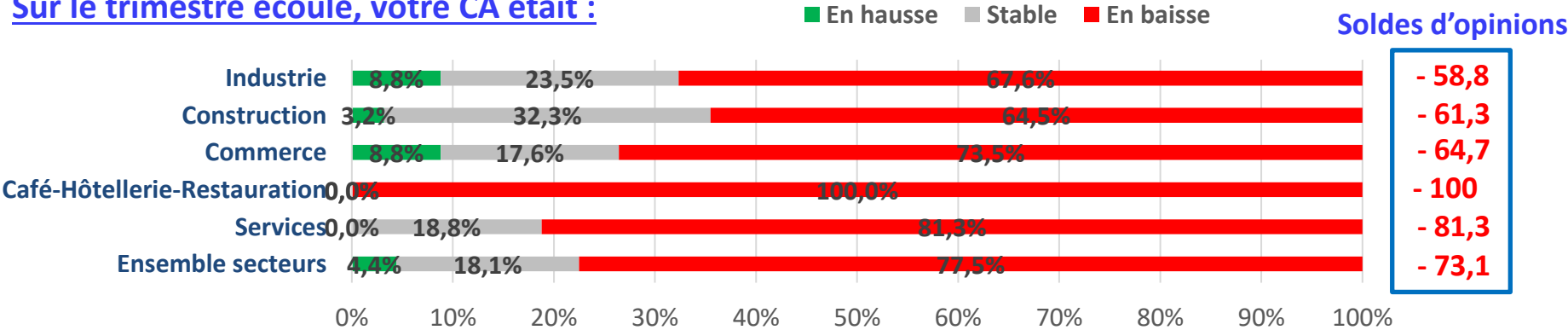


CHIFFRE D'AFFAIRES

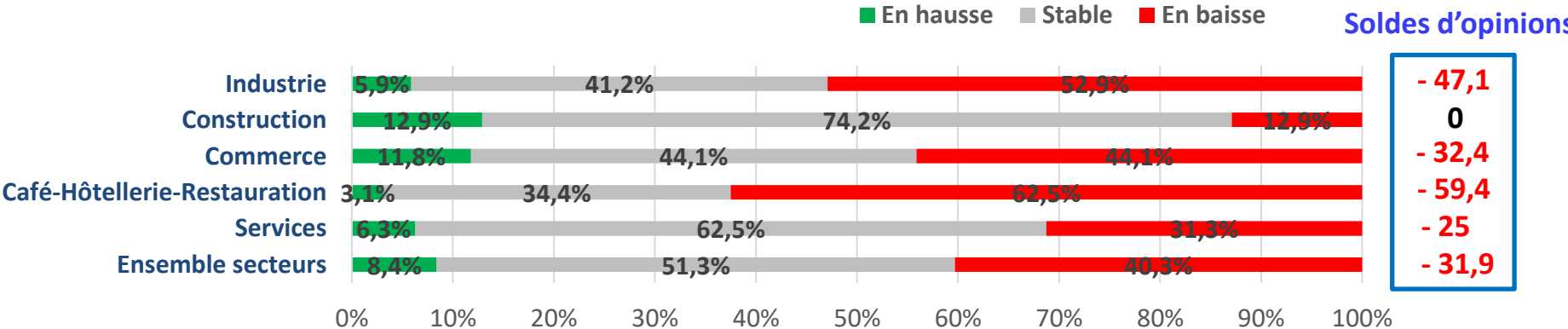
Tendances et perspectives



Sur le trimestre écoulé, votre CA était :



Pour le prochain trimestre, pensez-vous que votre CA sera :

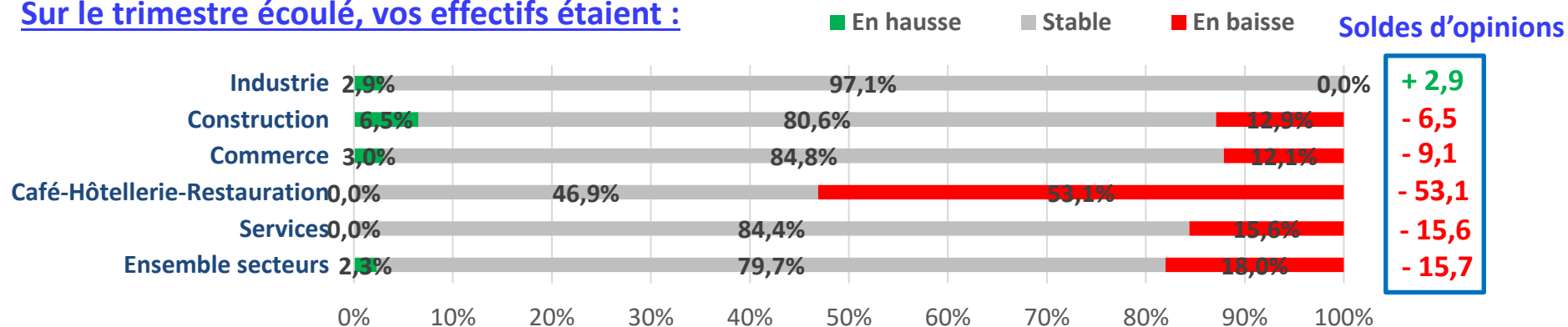


EFFECTIFS SALARIES

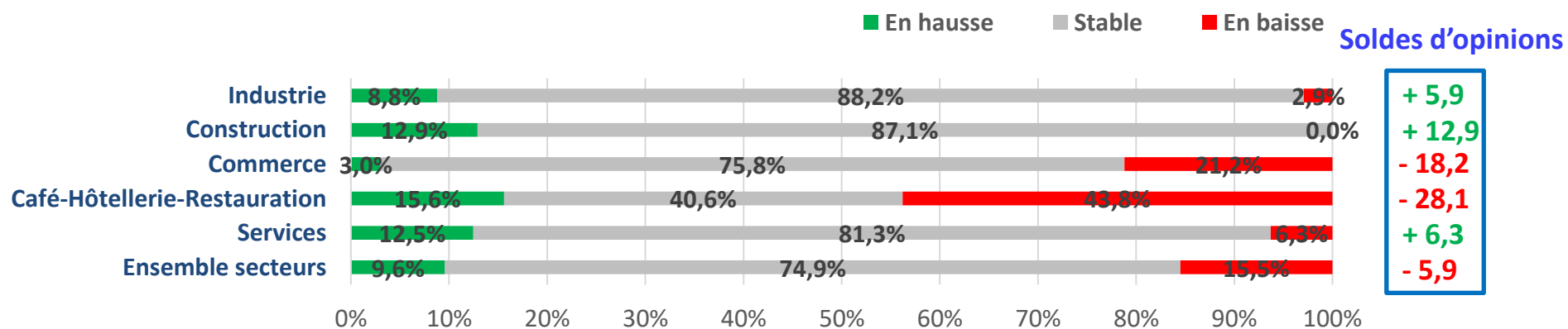
Tendances et perspectives



Sur le trimestre écoulé, vos effectifs étaient :



Pour le prochain trimestre, pensez-vous que vos effectifs seront :

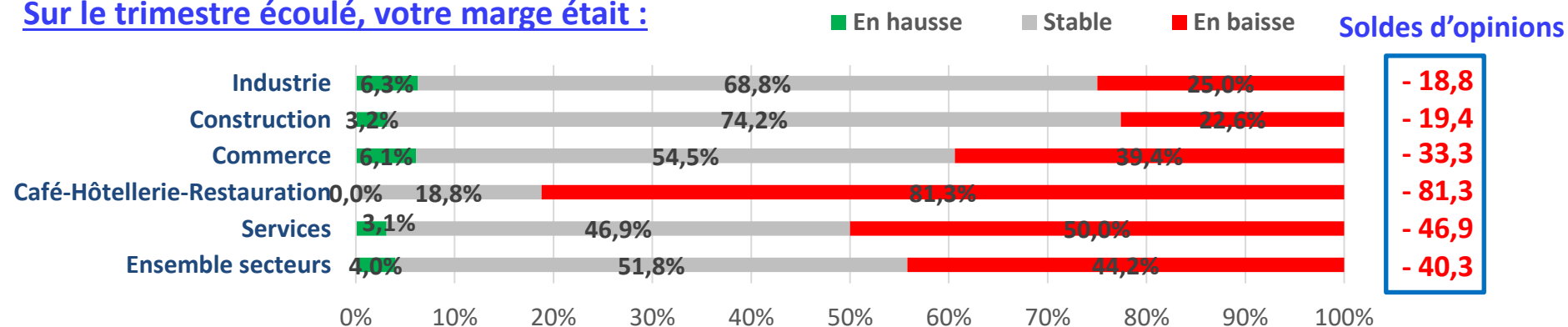


MARGES ET TRESORERIE

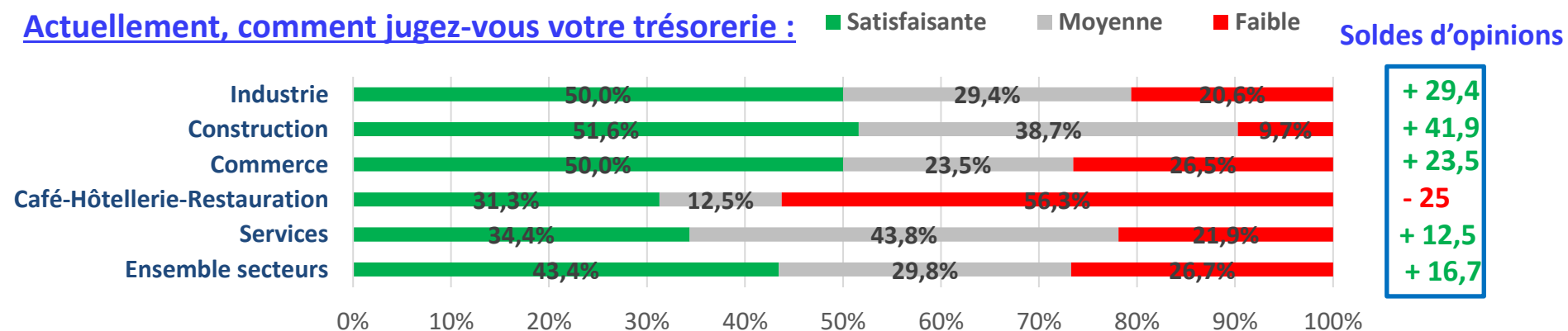
Tendances et perspectives



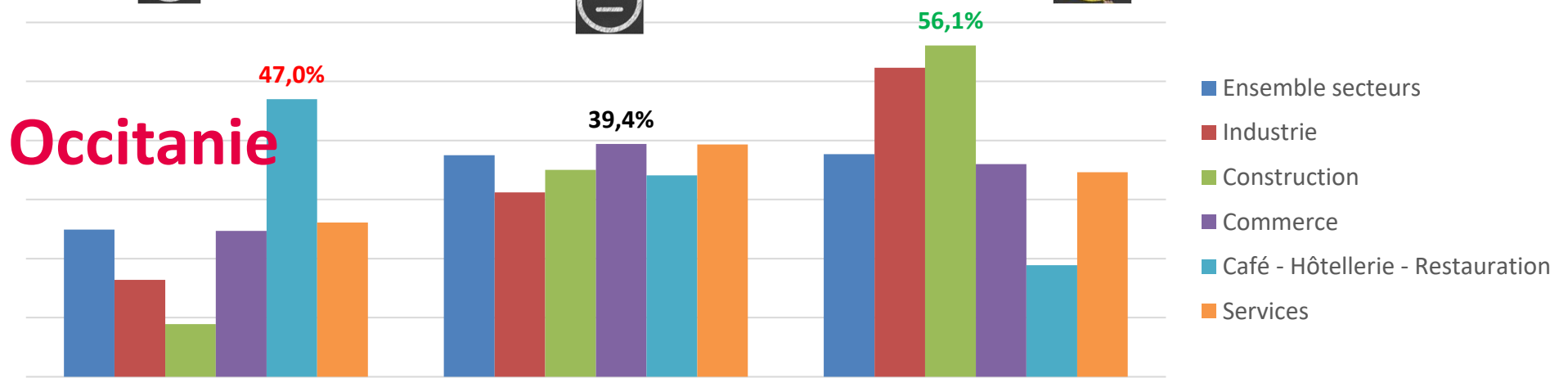
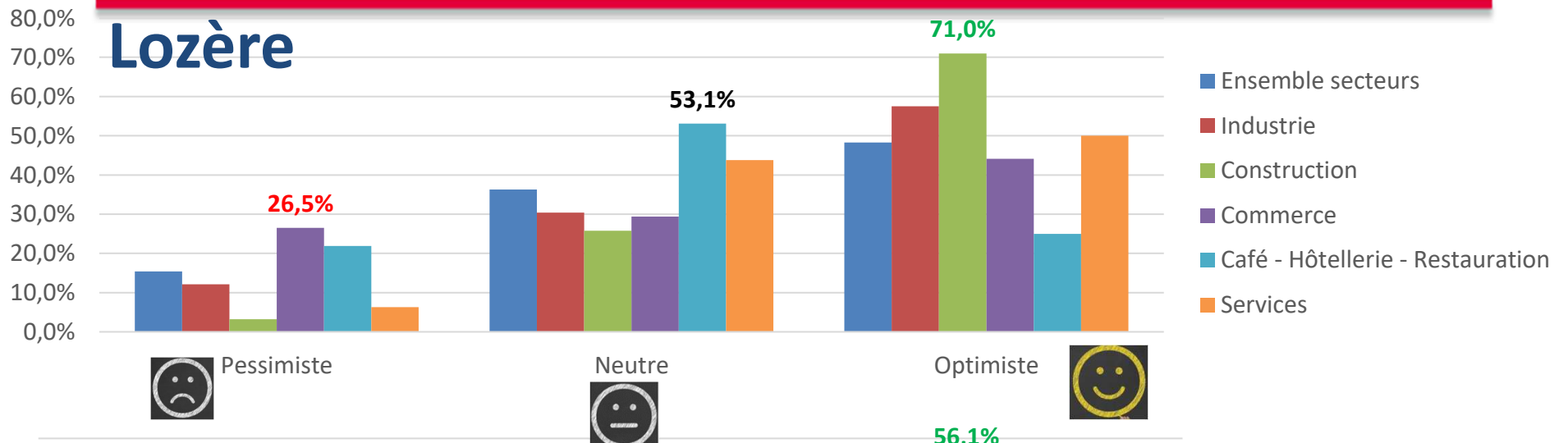
Sur le trimestre écoulé, votre marge était :



Actuellement, comment jugez-vous votre trésorerie :



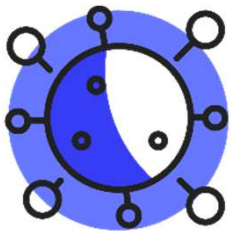
Vous envisagez l'avenir de votre entreprise de manière :



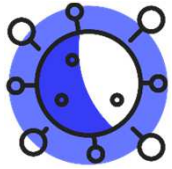
Actualité : zoom sur les conséquences de la pandémie de Covid-19



2020 restera une année marquée par la pandémie de Covid-19 et les difficultés économiques qui en découlent. En plus des enquêtes flash réalisées régulièrement pendant le confinement, nous avons souhaité interroger les chefs d'entreprises sur les conséquences de la crise sanitaire pour leur activité au-travers de questions supplémentaires.



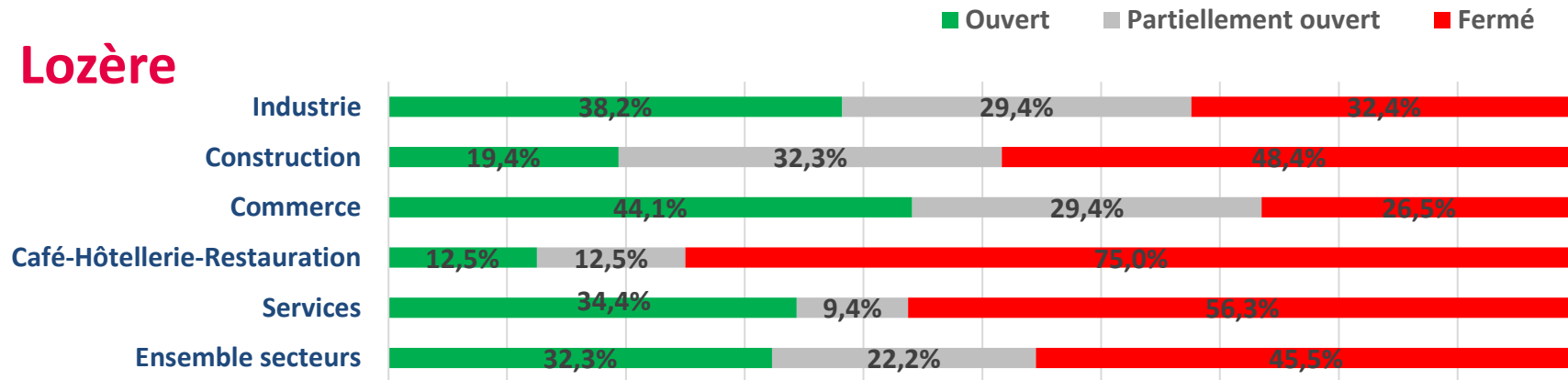
Les résultats de cette enquête complémentaire figurent ci-après :



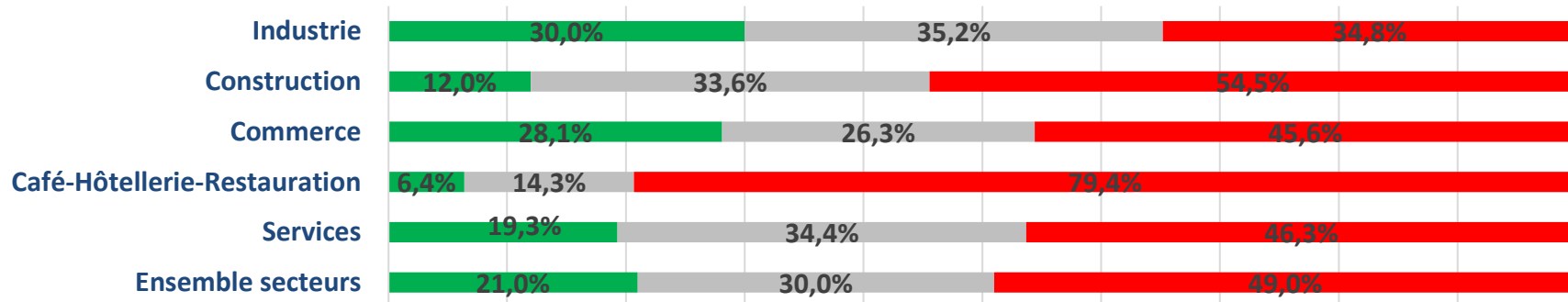
En raison de la crise de COVID-19, votre établissement a-t-il été ?

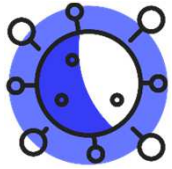


Lozère



Occitanie

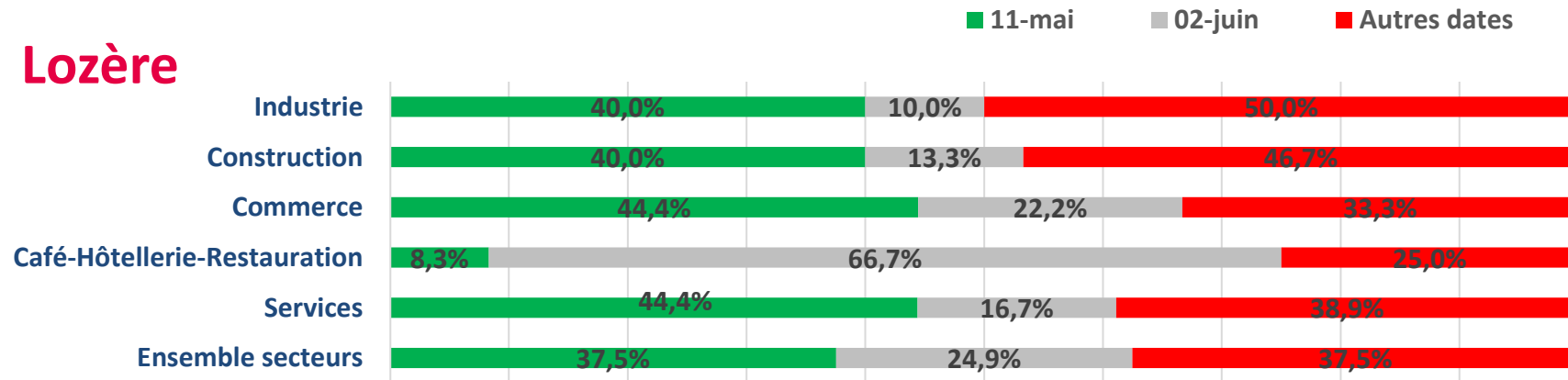




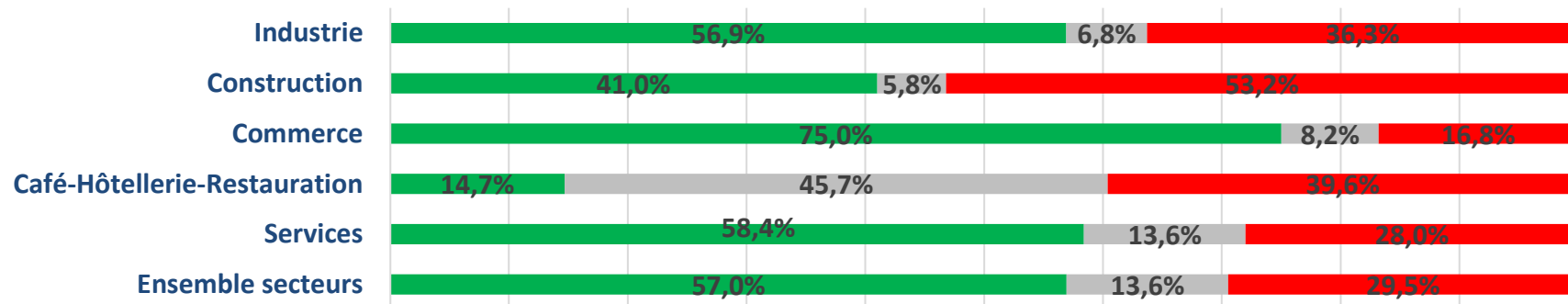
Pour les établissements fermés, à quelle date avez-vous rouvert ?

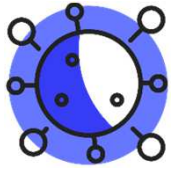


Lozère



Occitanie

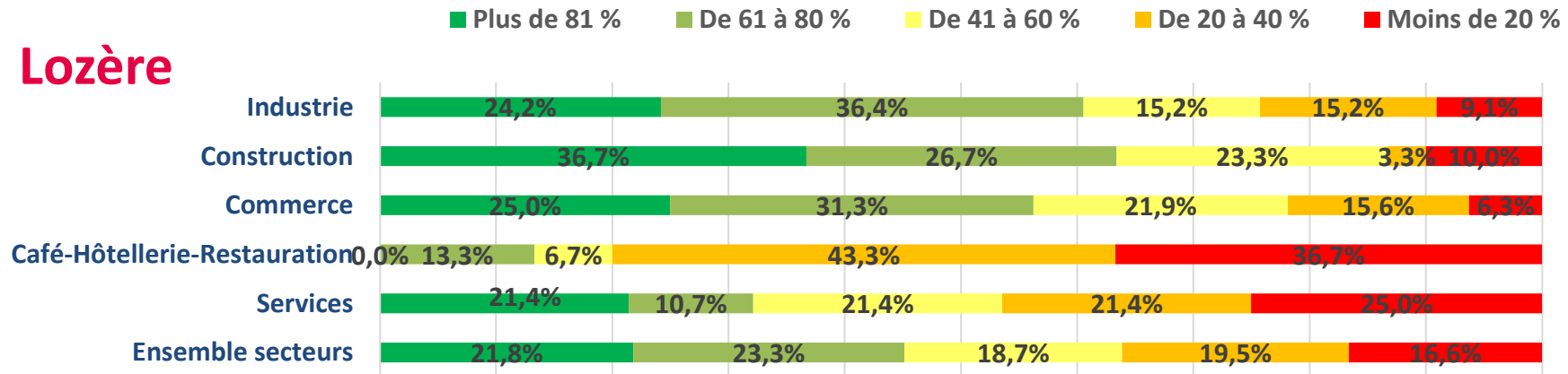




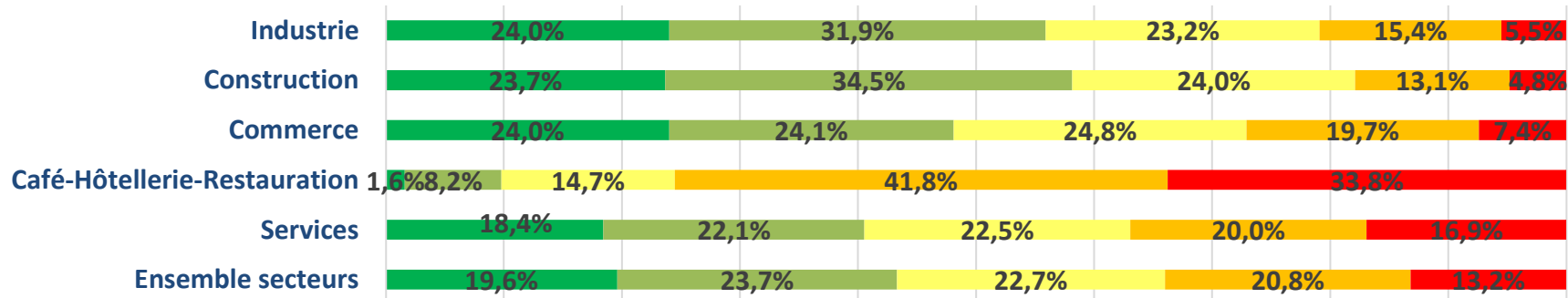
Au 30 juin, quel % de votre CA du 2^{ème} trim pensez-vous atteindre par rapport à une période « normale » ?

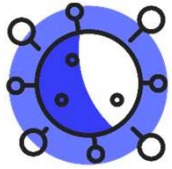


Lozère



Occitanie

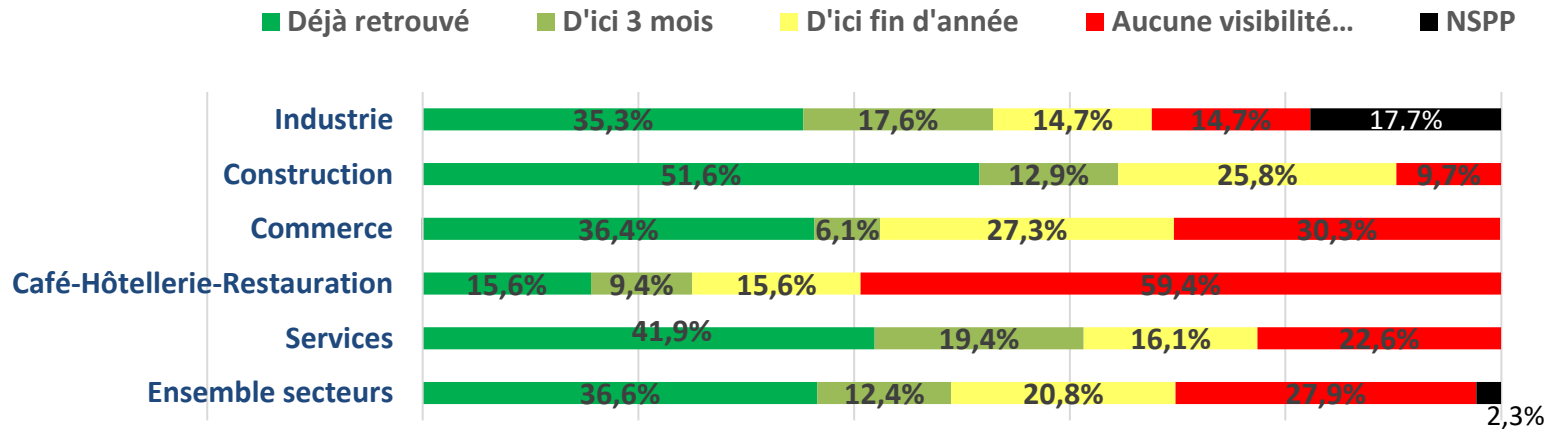




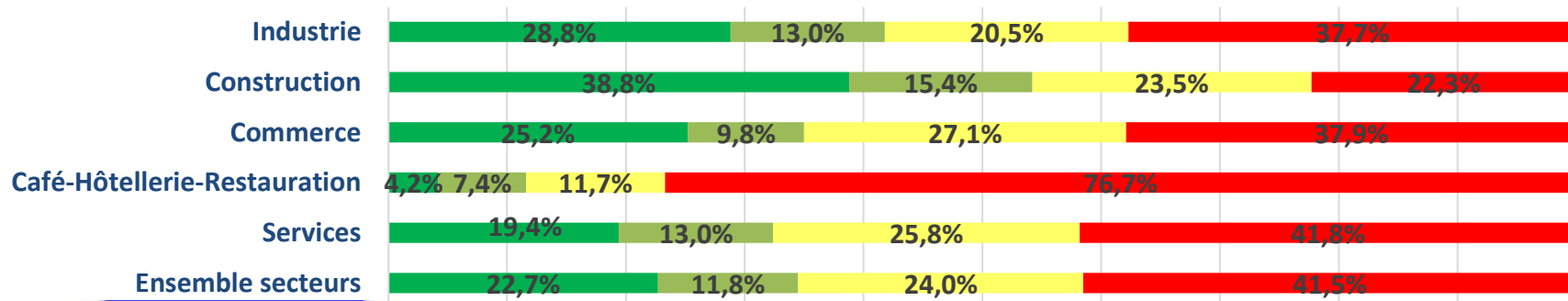
A quelle échéance pensez-vous retrouver un niveau d'activité équivalent à l'avant crise ?



Lozère



Occitanie



Observatoire économique de la CCI de la Lozère



Plus d'informations sur l'actualité économique dans le département en suivant notre page Facebook et en visitant notre Site Internet :



<http://lozere.cci.fr/information-economique.html>

Le baromètre régional de conjoncture disponible en libre téléchargement :

<https://www.obseco.fr>



Une offre de service nouvelle avec des profils de territoire « à la carte », à dimensionner selon vos besoins (communes, communauté de communes, département,...)



Pour plus d'informations, contact :

CCI de la Lozère

Mathieu RISSOAN, Responsable Observation économique

m.rissoan@lozere.cci.fr

Tél : 04 66 49 00 33