



CCI OCCITANIE
PYRÉNÉES-MÉDITERRANÉE



CCI LOZÈRE

Baromètre trimestriel de conjoncture en Lozère et en Occitanie

Publication octobre 2020



Sommaire



- Objectifs et méthodologie
- Tendances 3^{ème} trim 2020 / Perspectives 4^{ème} trim 2020
 - Chiffres d'affaires
 - Effectifs salariés
 - Marge / Trésorerie
 - Indice de confiance
- L'observatoire économique de la CCI 48 en ligne

OBJECTIFS ET METHODOLOGIE



Baromètre de conjoncture réalisé par le réseau des CCI d'Occitanie auprès de leurs ressortissants tous les trimestres pour recueillir l'opinion des entreprises sur leur activité lors du trimestre écoulé et identifier les perspectives du trimestre à venir.

3 000 à 5 000 chefs d'entreprises répondent à l'enquête tous les 3 mois dans 5 secteurs d'activités pré-établis : Industrie – Construction – Commerce – Services – Café-Hôtellerie-Restauration

Des données en pourcentage de répartition et en soldes d'opinions (différence entre la proportion de répondants ayant exprimé une opinion positive et celle ayant exprimé une opinion négative)

Publication des résultats départementaux tous les 3 mois sur le site www.lozere.cci.fr rubrique Information économique

OBJECTIFS ET METHODOLOGIE



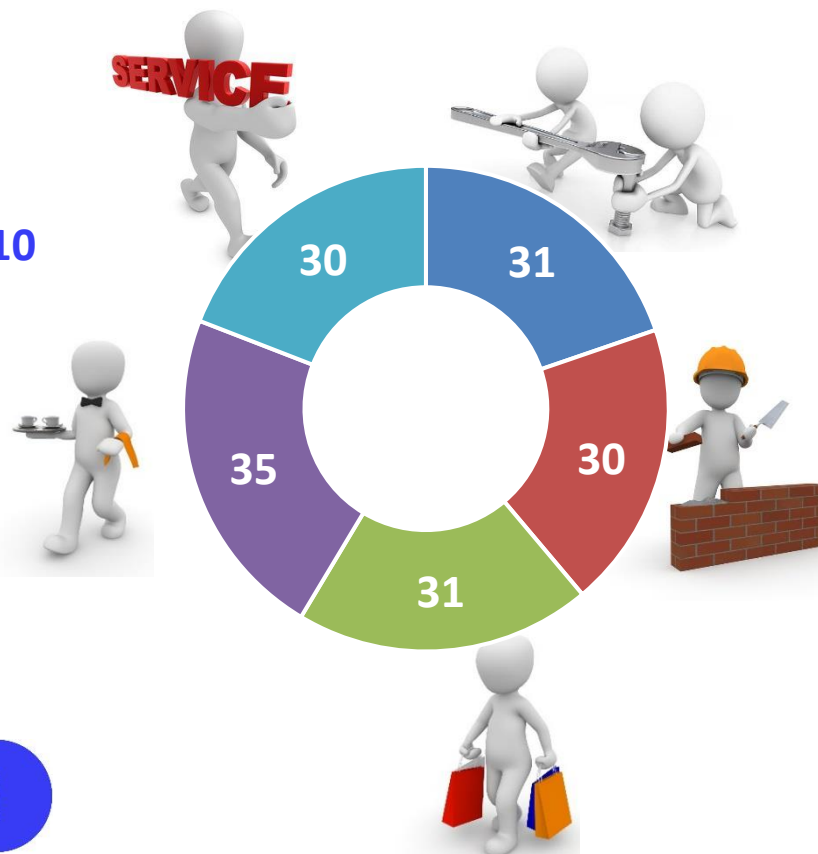
Enquête menée auprès de 157 établissements en Lozère



Enquêtes mail du 24/09 au 01/10
Relance tél du 2 au 7/10

- Industrie
- Construction
- Commerce
- CHR
- Services

SERVICE



CHIFFRE D'AFFAIRES

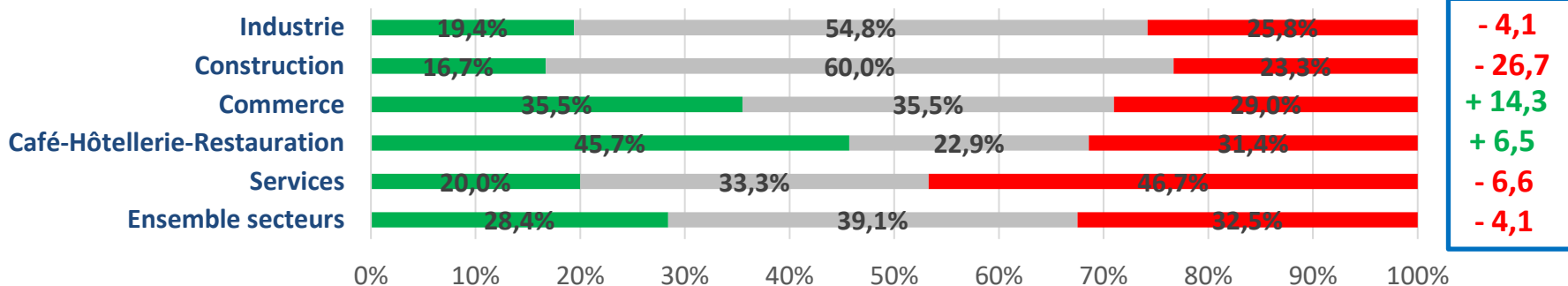
Tendances et perspectives



Sur le trimestre écoulé, votre CA était :

■ En hausse ■ Stable ■ En baisse

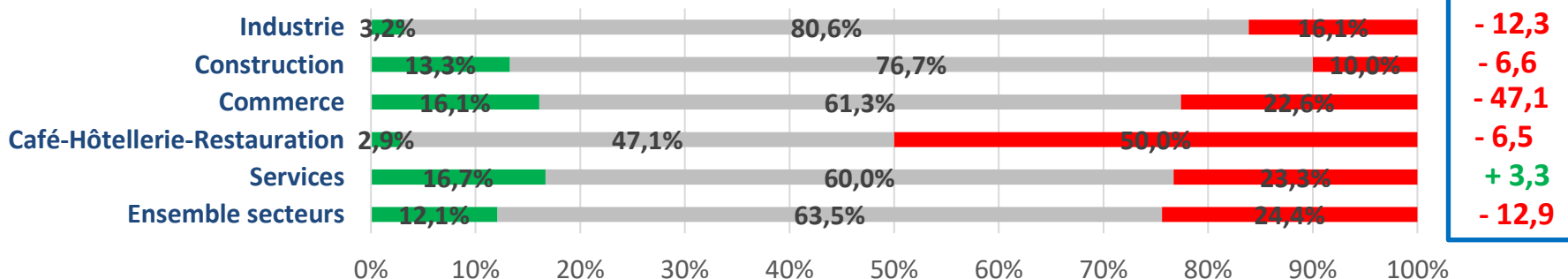
Soldes d'opinions



Pour le prochain trimestre, pensez-vous que votre CA sera :

■ En hausse ■ Stable ■ En baisse

Soldes d'opinions

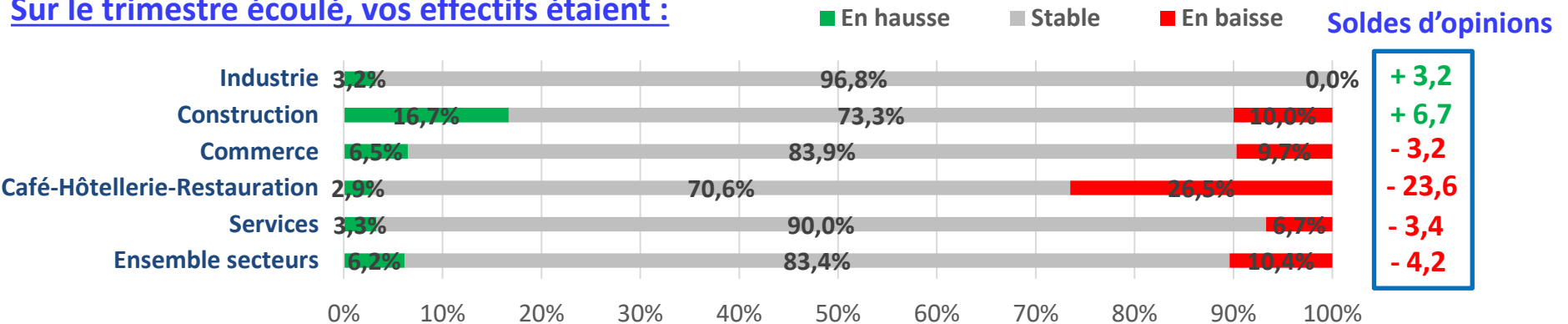


EFFECTIFS SALARIES

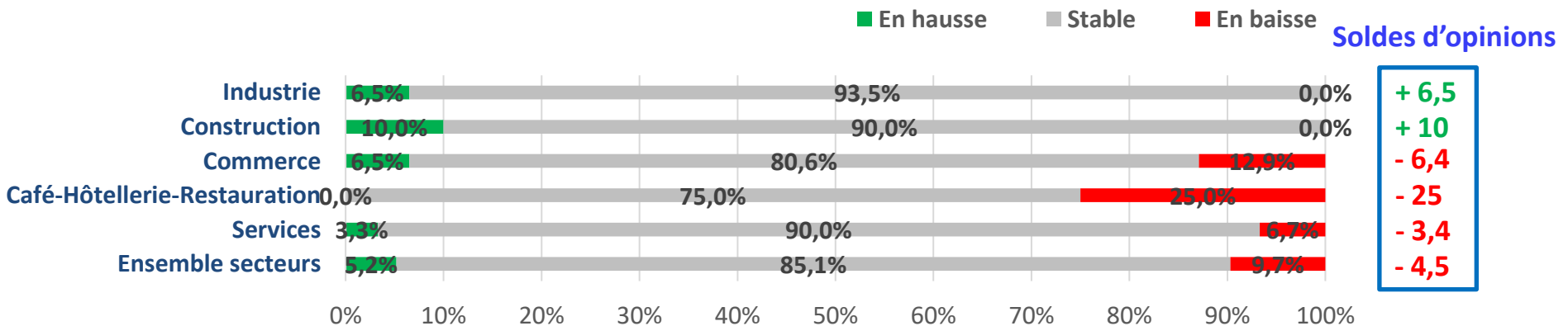
Tendances et perspectives



Sur le trimestre écoulé, vos effectifs étaient :



Pour le prochain trimestre, pensez-vous que vos effectifs seront :



MARGES ET TRESORERIE

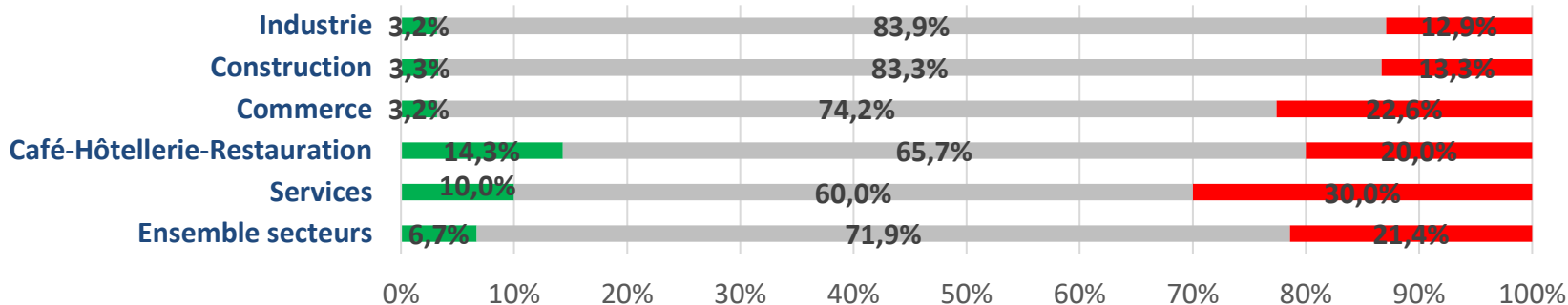
Tendances et perspectives



Sur le trimestre écoulé, votre marge était :

■ En hausse ■ Stable ■ En baisse

Soldes d'opinions

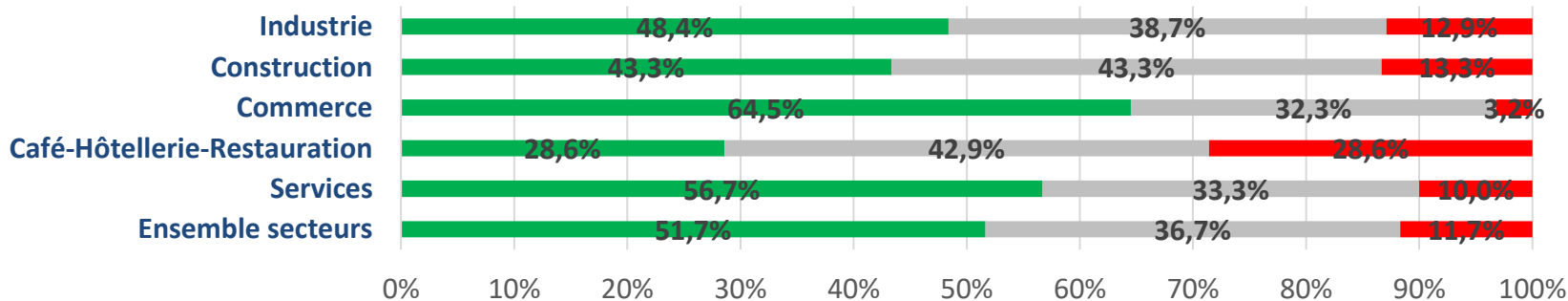


- 9,7
- 10
- 19,4
- 5,7
- 20
- 14,7

Actuellement, comment jugez-vous votre trésorerie :

■ Satisfaisante ■ Moyenne ■ Faible

Soldes d'opinions

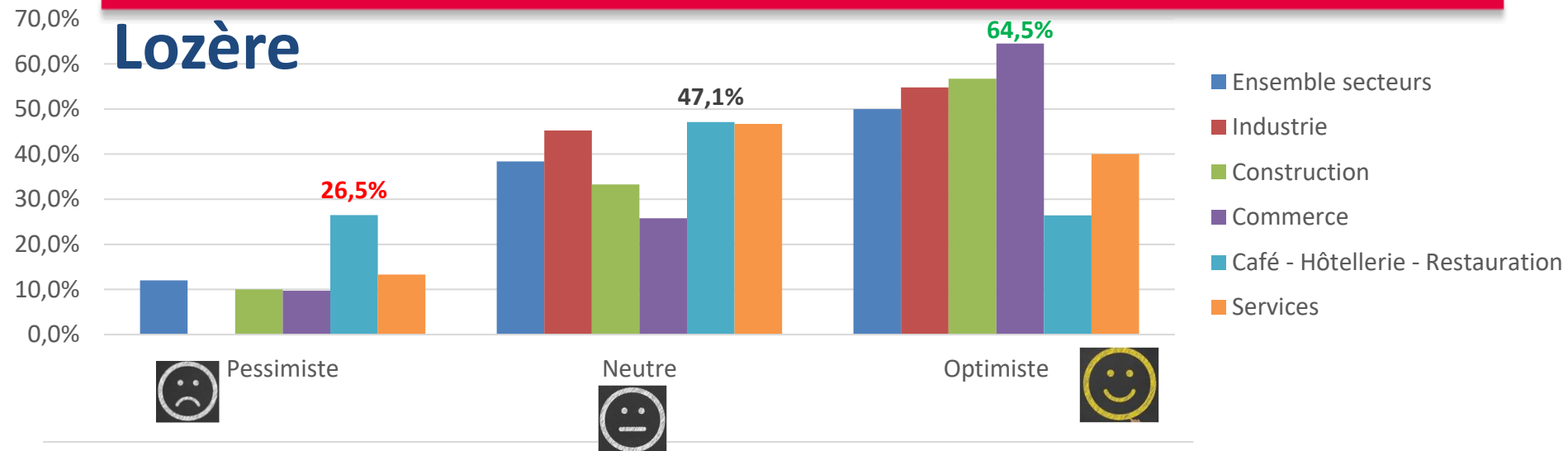


+ 35,5
+ 30
+ 61,3
0
+ 46,7
+ 40

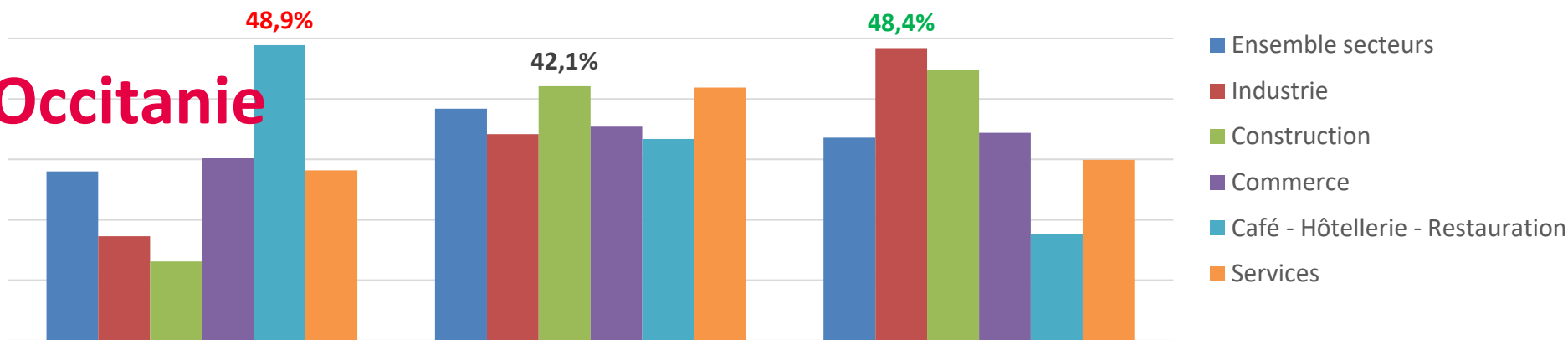
Vous envisagez l'avenir de votre entreprise de manière :



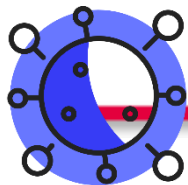
Lozère



Occitanie



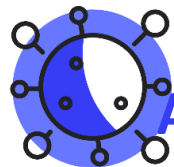
Actualité : zoom sur les conséquences de la pandémie de Covid-19



2020 restera une année marquée par la pandémie de Covid-19 et les difficultés économiques qui en découlent. En plus des enquêtes flash réalisées régulièrement pendant les périodes de confinement, nous avons souhaité interroger une nouvelle fois les chefs d'entreprises sur les conséquences de la crise sanitaire pour leur activité au-travers de questions supplémentaires.

Comme lors de l'enquête du trimestre précédent, les résultats de cette enquête complémentaire figurent ci-après.

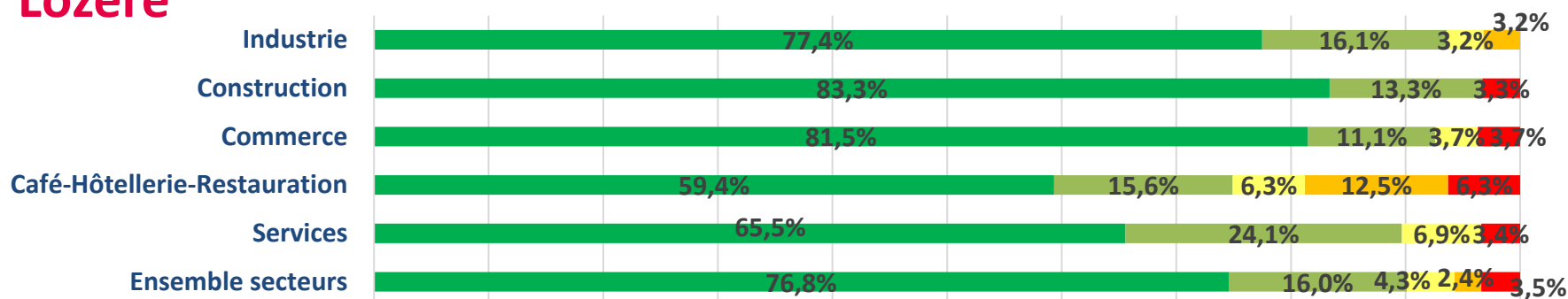
Nous rappelons ici que les réponses transmises par les entreprises ont été obtenues entre le 24 septembre et le 07 octobre 2020, soit avant le couvre-feu intervenu le 22 octobre en Lozère et avant l'annonce du confinement lors de l'allocution du Président de la République le 28 octobre.



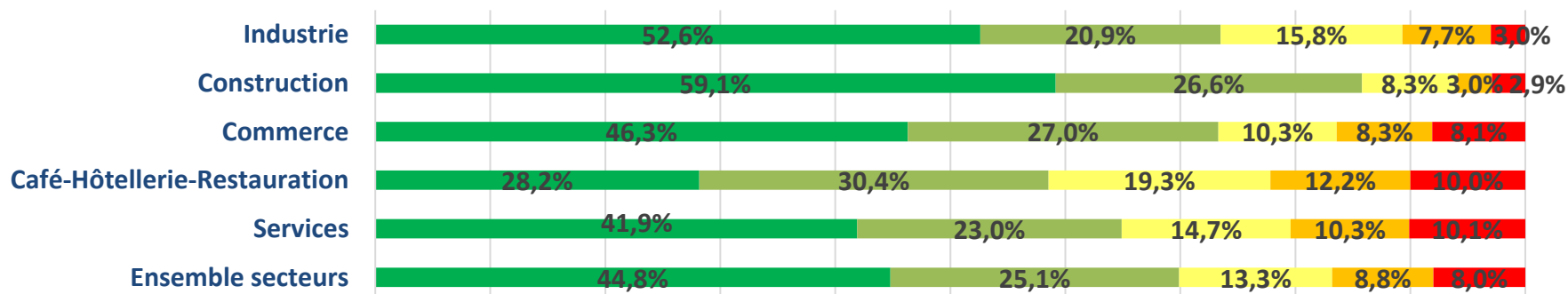
Au 30 septembre, quel % de votre CA du 3^{ème} trim pensez-vous atteindre par rapport à une période « normale » ?

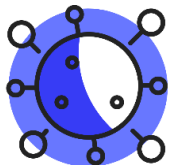
■ Plus de 81 % ■ De 61 à 80 % ■ De 41 à 60 % ■ De 20 à 40 % ■ Moins de 20 %

Lozère



Occitanie

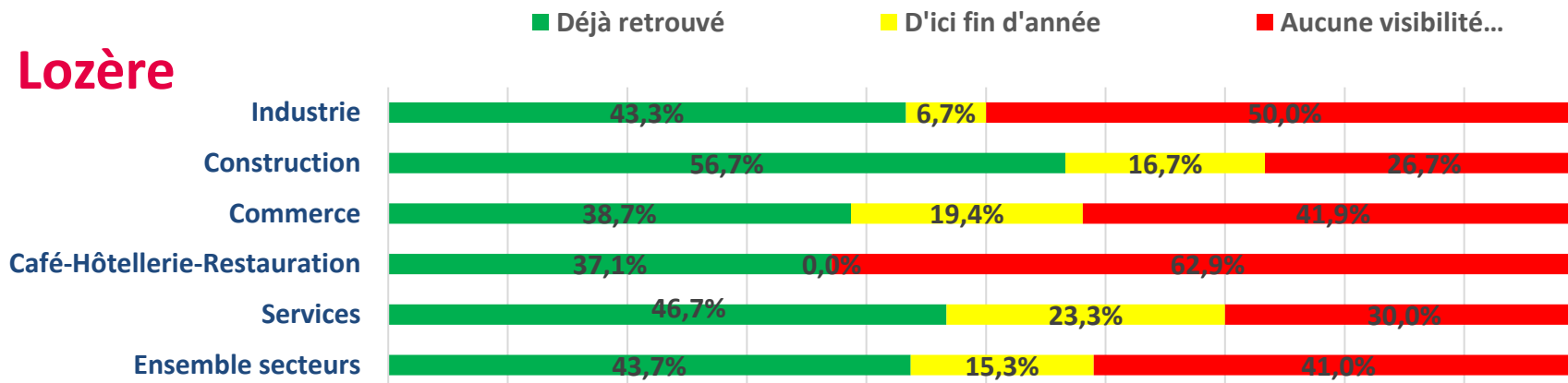




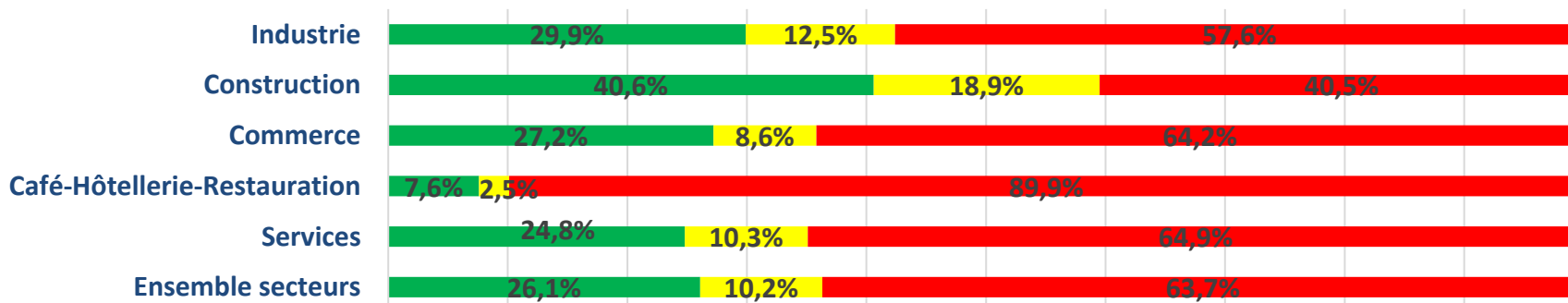
A quelle échéance pensez-vous retrouver un niveau d'activité équivalent à l'avant crise ?

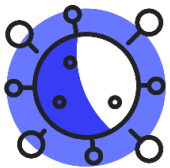


Lozère



Occitanie



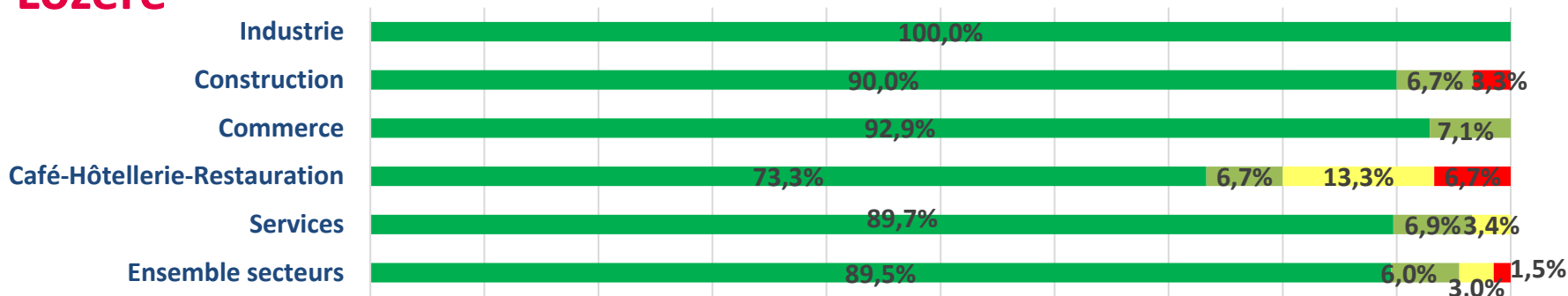


Par rapport à votre effectif salarié avant la crise du coronavirus, quelle part des employés pensez-vous pouvoir conserver ?

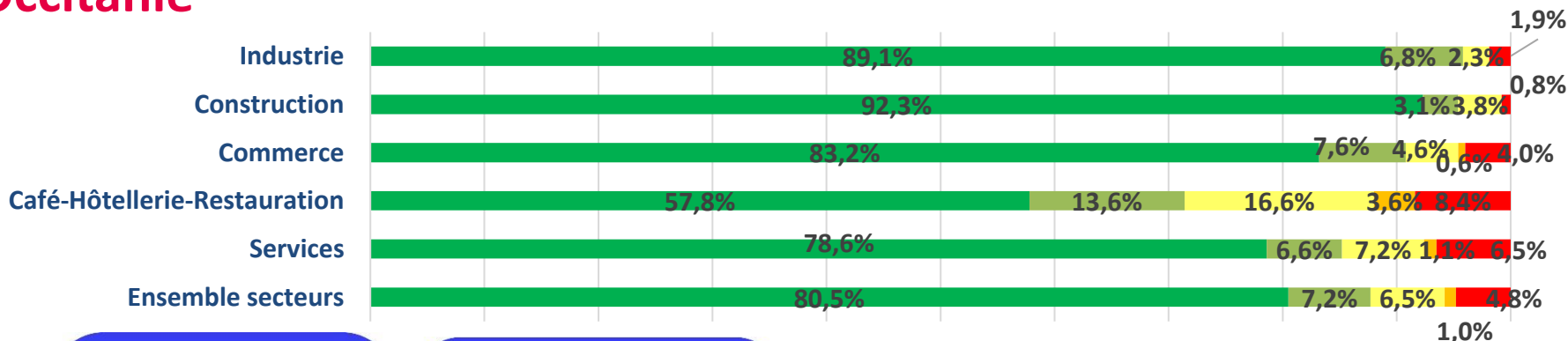


■ Plus de 81 % ■ De 61 à 80 % ■ De 41 à 60 % ■ De 20 à 40 % ■ Moins de 20 %

Lozère



Occitanie



Observatoire économique de la CCI de la Lozère



Plus d'informations sur l'actualité économique dans le département en suivant notre page Facebook et en visitant notre Site Internet :



<http://lozere.cci.fr/information-economique.html>

Le baromètre régional de conjoncture disponible en libre téléchargement :
<https://www.obseco.fr>



Une offre de service nouvelle avec des profils de territoire « à la carte », à dimensionner selon vos besoins (communes, communauté de communes, département,...)



[Pour plus d'informations, contact :](#)

CCI de la Lozère

Mathieu RISSOAN, Responsable Observation économique

m.rissoan@lozere.cci.fr

Tél : 04 66 49 00 33