



Diagnostic commercial d'un territoire

Typologie

Etude

Cibles

Collectivités locales

Prix

1925 € HT correspondant à :

étude et collecte des
données = 2 750 €
(réduction appliquée
de 50 %)

+

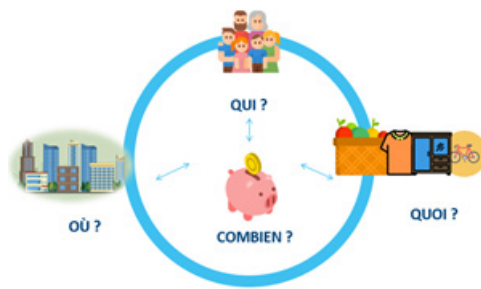
Retraitement et analyse des
données

+

Présentation par la CCI

DESCRIPTIF

L'étude en partenariat avec le cabinet AID s'appuie sur une vaste enquête téléphonique menée auprès de 20 886 ménages en Occitanie dont **728 en Lozère** répartis sur **23 bassins de vie** (581 bassins de vie en Occitanie) interrogés sur un panel de **37 produits de consommation courante** : soit une étude permettant d'analyser **23 000 actes d'achat** en Lozère (600 000 en Occitanie).



L'analyse des données recueillies permet de définir des dépenses de consommation des ménages (part consacrée aux achats de consommation courante, aux produits alimentaires et non alimentaires,...). Ces chiffres ne reflètent donc pas l'intégralité de l'activité économique dans le département (n'apparaissent pas les chiffres du BTP, des dépenses de réparation, du commerce de gros, restauration, loisirs,...).

Les données permettent d'évaluer un niveau d'activité théorique par famille de produits. **Ce chiffre d'affaires s'établit à 339 millions d'euros en Lozère** et 31 milliards d'euros en Occitanie (attention, il s'agit de l'argent dépensé par les ménages du territoire : les dépenses des touristes n'y sont pas intégrées).

Dépenses Consommation > Niveau activité = Evasion commerciale

BÉNÉFICE CLIENT

- > L'étude permet de déterminer combien dépensent les ménages, pour acheter quoi et où ?
- > L'étude est à l'échelle de votre bassin de vie
- > Ces données permettent de définir la part des dépenses réalisées à l'intérieur de la zone géographique ciblée en volume par type de produits, **soit, l'évasion commerciale**, afin :
 - > d'identifier les besoins sur le territoire et l'évasion économique induite
 - > d'identifier quels sont les commerces manquants sur votre territoire

FORMAT DE LA PRESTATION / LIVRABLES

- > Livraison d'une étude sous format numérique + papier
- > Restitution dans votre territoire sous forme de conférence devant le public souhaité
- > Co-gestion de l'organisation de l'évènement